

热烈祝贺

中国建材集团有限公司

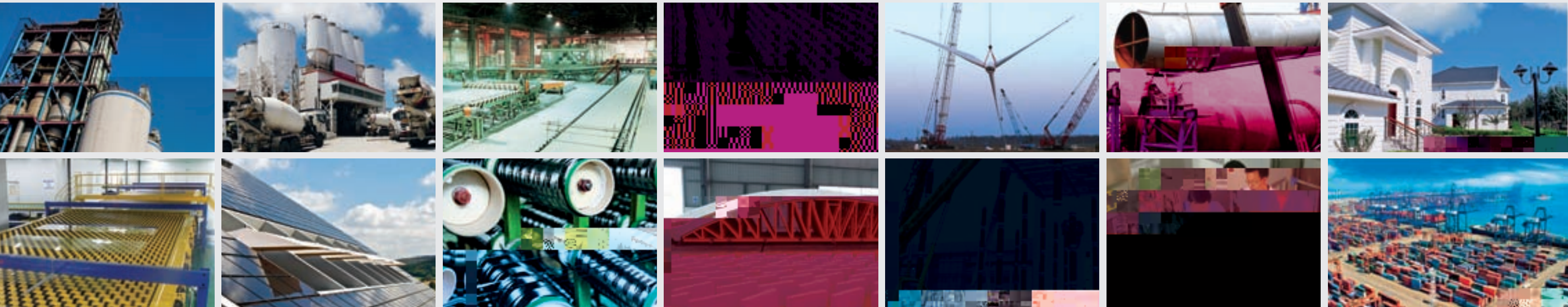
2017年工作会议

暨第一届职工代表大会一次会议

坚定信心 继续前进

打造世界一流的综合性建材产业集团

胜利召开!





# - y q v X ]

÷ ð

p%6bKBW% yì æ pà» yLçæKöæÖ \$E6 x7 K †vç  
æ,! -çæ,Ä,ª &fçæ, — h ! çæì ¶æKÖ \$E6 6b  
ÿa2Kö ÿa2Ì

¶æKGB N`E x7 x5 =— K öæÖ \$E&X=... ¶Öx5Ö-çì \$  
`KB « zMK Ö\$E6 ÖE6 AA KKÖ \$E6 > . \$E` 6  
Fb`ì }Ö\$K/6 x7 Bð; KK†6 ^ \* K K yeì Ì

¶æKGB °f (ÿB?%òà fK Hp! ÿì µªsÿKA— ð >OKÓ  
4 KKf RN Klbt > K (ÿxx 1KjDÿ7ÉKLÉu 6Ö% ,6ÖS ]  
Ks ÿ,çì

¶æKGB 7f'Xp\$xy2fiK fÄ,ª K ðª É,†" É, 4 («Éª  
p»M 2ÿK"7 ~x†f K" —p¶Û¶xÿKb ÿeRK†0 †~6†4/†  
fi^ç-X K 2 †Æ ^fi`!ªì

¶æKGB b= YÖ< K F] < h ð÷K fç « ª A I 5  
"K ^ççPq v Kx7 p-Öfi FIK&ç<L 2 Û  
zX\$ÿÉª &XÌ

¶æKGB b= Yç f/—ð 5"K —p`ÓIÿK Ap)Ó ÿf 'Xp`ª  
¶Æÿª÷ 1K &X K] % ç " W >,)òx7» AKxÿ h&X  
†LfÌ

`E 2æ&X -ÖN\$ÿ B K] P†6 x- &XU,Ìx7çPK  
GB% &XL K%A7 \*4 , É K^fK% . -x†-6K%ð9  
— â— >OK% ` ¶ É4K%<Lx- ðU, U LÉ—K#x5

KæGB ` / LÉ zÖCBÿ¶z^ \ L " Ø ,¶zµ" — >Oç,¶z% %  
„Öð÷ „K %+-A f,SALff ' U f „ U ÿ „òOK  
æ \x4H fÛç,ì

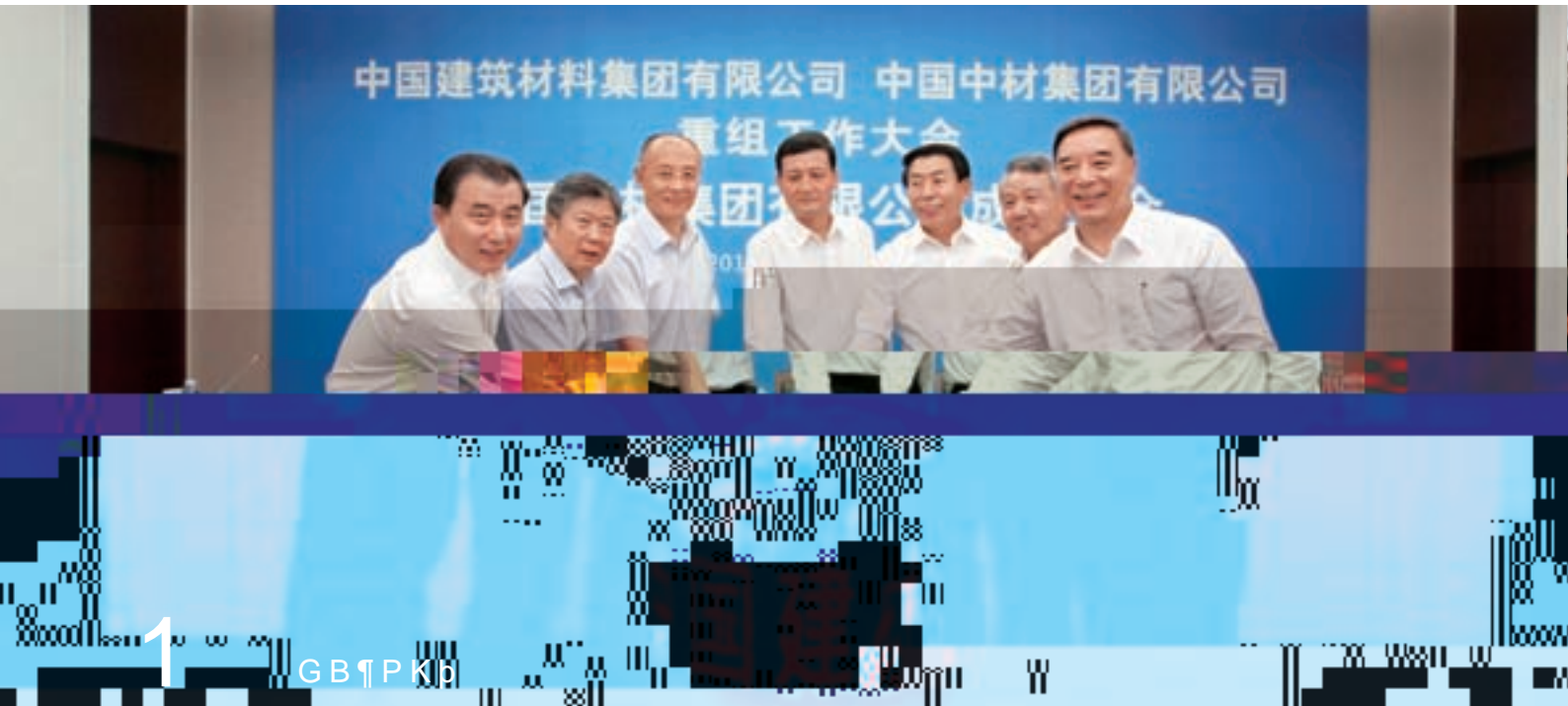
-ÿ¶vKX] Ì ææxÿ. -ÀD ¶æKb † =PA...KGB `  
B(i FZ,Kcc h,X-15 + K \$ K1 GB "-ÿ  
¶MK GB 1E...fÜÖ\$E6 %¶v% ^f%MG † =—/x4†

Ûkì† ¶æKGB 1 F >÷ ðN Ýªv Ö< K « \* c • -  
%KÖ\$E KW ` %Kfç ÖB?Wkð÷X] —LÉhk7f'XLÉ  
É< KKA—! ÿì µªsI >O„zK\$ àÉÉÉª —&XKKfi4` ¶

6 \$E É6 K>ÖsK Æ] B,ÉZ àð7G}7'@

# Contents +G

ñf /G³ /H



p"nY Ö•\$E6f% B  
 ;W̄ ÉQrÜ,"x A  
 •Qø£ A

j fY  
 , -Y

---

...<j-Y [IHKDUY! DPN  
 & \*öY Ö•\$E6f]ZLÉ  
 p,,nY Ñ K /Pāp,,% B  
 p,,Å/Y ‡\$ ÅbY  
 p œY  
 Ö•\$E6f" fp

---



Gr !H

ê¥  
 ±ÿ¶v X]‘

5Ô  
 ĨE×7

Ö•\$E6f7'F•LÉ¹z¼•W  
 ĨE×7œÚ·:]Æ],Æ

/Đô

Ö•\$E6f7' ñ --,Öžbv2W\° 8 ÅW  
 ÷,ðMöu,;'XÿAy »•¹z  
 u,ÇbÝÖE&Jf¶R <W ¹WW•<ê7W  
 Çc•òN ALÉ«¶î'' % Bn ¶

\$4

÷,ð XªÆœ´ :ÆJ&XG\$4\*H\$&0ñW  
 ÷,ðªÑ7•& êR• &Xv²  
 6f--.]ZLÉ»•  
 Ö•\$EJZÑ³\$EeœÖ•¹É7Q  
 Ö•\$E6f• à~6Q2ŠĪ%Ff

18

21

34

32.5

48

50

// ...

24

30

36

40

44



&

(

#

' (

S" # (

S" #)

S%

%&

S" #)



&

S" #)

2016 12

1800



& "

& "

S" # (

# S

' "

#\* " "

S"

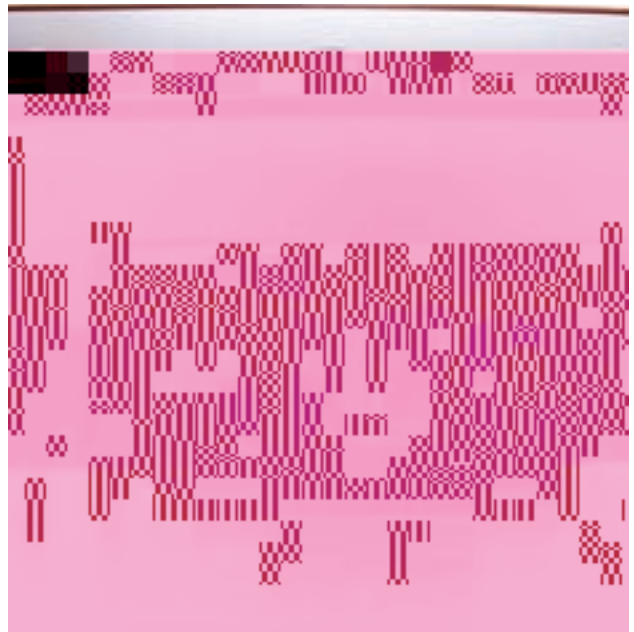
S" # ( # S \* Ž +

S" # ( # S

S (

& "





#L#/#

S"")



2016

360

# +  
S" # (

S" # (

% ( "

# (

S" # (

S" #)

S" #)

# L # S





S' #( #S SS

;FA



S" # ( #S S)



% " "

§

... "



# CSI CEO

2016 12 12

CSI

2016 CSI CEO

A ^T Wdf

CSI CEO

CEO

MS` [x`V Ed[U O`eW FW` S` Va Ga` ly `W

FW` S` Va Ga` ly `W

CEO Ed[U O`eW

DS^ [S CEO MSZW VdS S[ YZ[

CRH CEO A`T Wdf MS` [x`V

WBCSD PWWdBS]]Wd CSI

PZ[bbWFa` fS

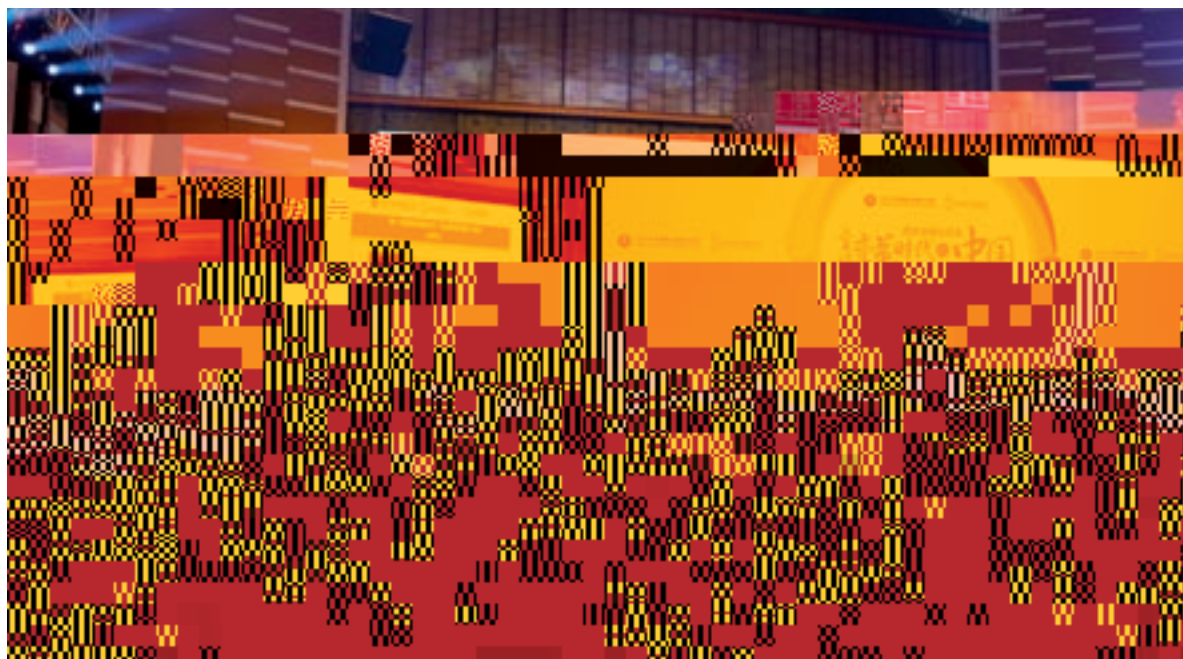
CSI 2017

CSI

CSI

CEO





2016 12 18



12

2016

2016 12 3

2016 12 8

2014







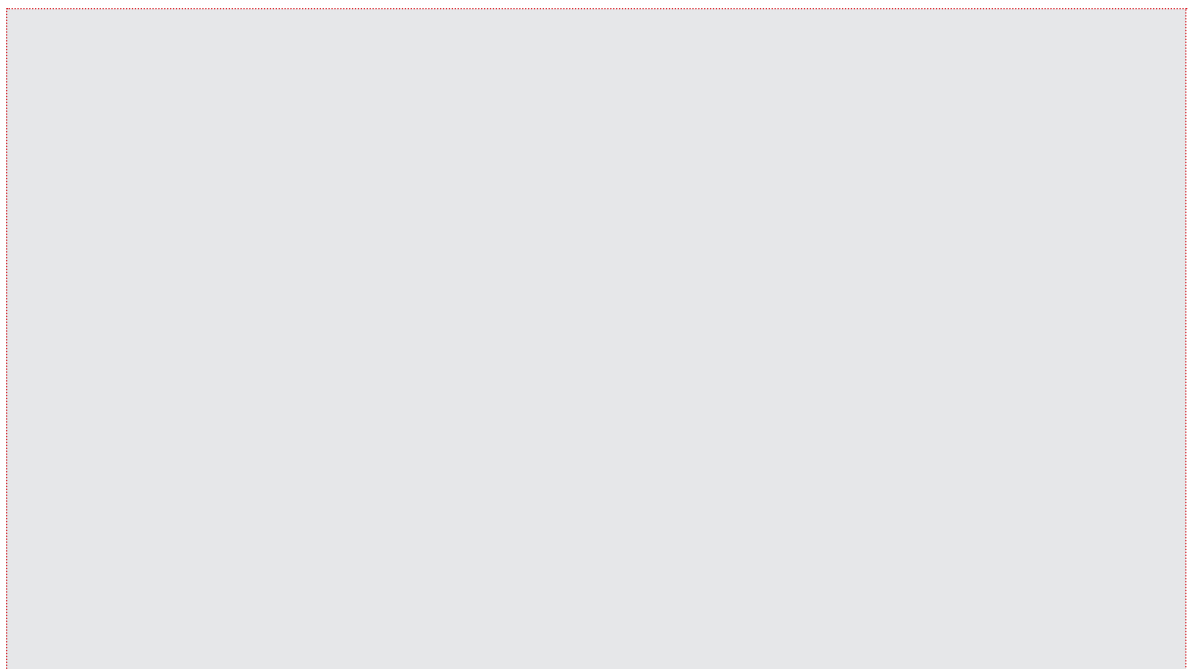
2016 12 11

13

9

2015

4





16

1

1

“ ”

11

3



1 9

5

COD

H

3.0 / /  
32.7%

TFT-LCD

270 /

/

15

0.2\_ \_

3

0.5\_ \_ 0.4\_ \_ 0.3\_ \_ TFT-LCD

1.1 0.2\_ \_

20

16

1

1

11

3



# 企业的创新与转型



50 70 1750 2 2050



1912

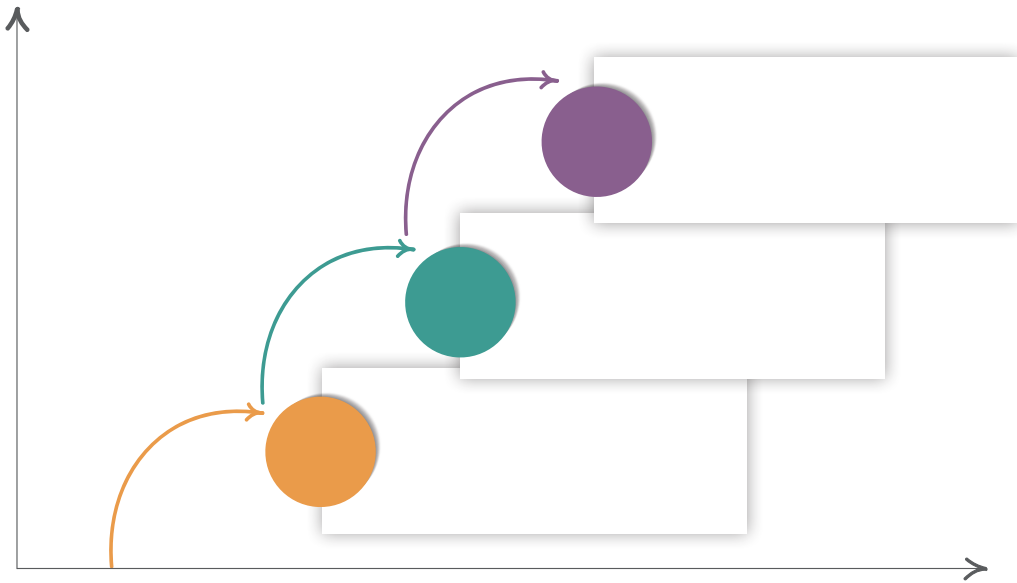
1985

1965 1985

1997

2013

3M



1700

50

v

T800      TFT  
17.9   CIGS



32.5

32.5R  
32.5

**32.5**

32.5

32.5

32.5

2013 2013 41

32.5

32.5

2014 12

GB175- 2007

2

32.5

32.5R

2015 12 1

5

34

32.5

42.5



55  
325



32.5 98% 42.5 52.5 32.5  
 37% 32.5  
 63% 32.5  
 50%

32.5 1 1 32.5  
 1 1.3  
 1 1.75  
 1 2.5

32.5 2

32.5

1700 14 32.5 34  
 60 1000 32.5 34  
 4 32.5 32.5  
 300 32.5  
 1 32.5 CRT  
 2008 CRT  
 32.5 34 32.5  
 10 32.5  
 15  
 500 32.5





32.5

2016 7 1 32.5R  
2017 5 1 32.5

32.5

39%

80%

34

32.5  
#



32.5





1 25

8 26



🕒 8 15

8 24

9 1

9 8

9 13  
500  
500

CRH

9 26

9 9

9 26  
500

9 30

500





🕒 10 11



🕒 10 14



350

🕒 10 8

🕒 10 12

🕒 10 13  
500





🕒 10 15

2500

🕒 10 19 -11 2

🕒 10 20

800  
10

🕒 10 17 18

🕒 10 20

10000 P14

🕒 10 24

" " "





🕒 11 5-6

🕒 11 22



EPC

🕒 11 9

🕒 11 22-23

15



🕒 11 30

🕒 12 11

🕒 12 14-16

DALSEM



🕒 12 8-9

🕒 12 12

🕒 12 26

1300

CSI CEO

CSI  
2016

500



CTC

1984

2016 CTC

2005

11 9

2015 6

7.27 1

2001

o



631

6

3

1.

CTC

CTC

CTC

2.

CTC

3.

CTC

CTC

2013

6

CTC

2.

CTC

2015 CTC

15

CTC

CTC

18

3.



4.

CDM  
DOE

CTC

IECEE CB

CTC

2.

CTC

7

2

ISO

ISO

3 IEC

2

CTC

3.

CTC

CTC

APEC G20

CTC

CTC

1.

1989 CTC

PPG

AAMVA

5

CTC

1.

CTC

CTC

CTC

CTC





I` VaUW_ W f	10000	EPC	" "
	140		I` VaUW_ W f
I` VaUW_ W f	10000	400	EPC
	I` VaUW_ W f	3	
		70	
I` VaUW_ W f	9		

14.3

7.2  
21.5  
40



2300

4312

100

118

90000

195336

37986

30355

1817

I/O 20998

5000f/Z

1000f/Z

2 13200

1600f/Z

600f/Z

2 12800

7.2

500f/Z

300f/Z

22 W Se] [fS

3

HgfS\_ SKSskS TqjTS

14.3

2





10316fN  
706.6] CS^Y] Y  
20.06] WZ/] Y  
2.7\_ YN\_ ^3  
100%  
100%  
100%  
100%

QCP

2013 7 17  
2016 3 28  
32

3500 100  
29



2016

E8

3

8

2016

2018

CEO

0

4

10

6

8

20

0

8

3

1:10

1:30

1500

1000

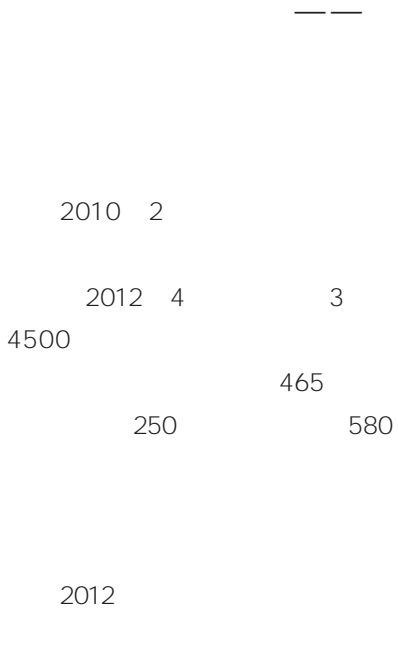
50%

03





2017





2012 8

2012

2013 4

2013 7

500

4

2014

8

239

238

7560



2016 1

3

.....

11

5

1.2

30

500

.....

150

2016 7



2016 12 .....

2017

2016 10





20

12



500

\_ Sd] Wf[| W

SOE

0 @

3000

15%

45%

30%

J.P.

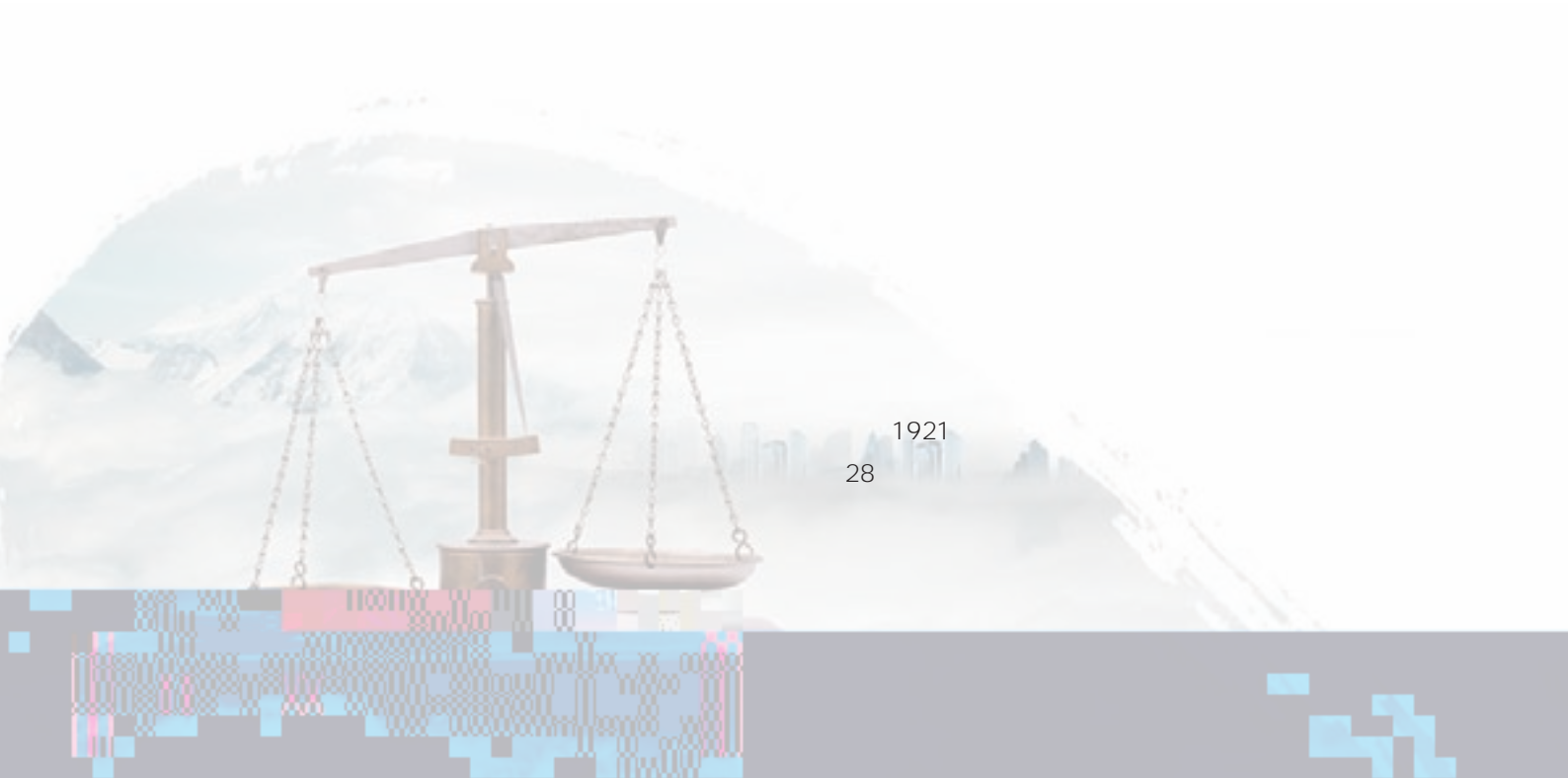
785

1000

— “ ”



100



1921  
28



05

" " " 2016  
NO.1"

2016 12 28

2016

2016

NO.1

35

NO.1

06

2016

12

2016

T700/T800

07

" 2016

"

2016 12 26

2016

2016 12 2019 11

08

" "

09

10

11

f



12

15

“ ”

2016 12 29

6 49

160

40  
4

16

2016 12 15

13

17

14

18

## 两材重组跨新年诗两首

中材矿山建设有限公司 汪旭光

数九寒冬跨新年，  
两材重组绽新颜。  
普天同庆共迎新，  
行业巨龙冲云端。  
企业重组非易事，  
齐心协力闯险滩。  
步调一致稳推进，  
有条不紊思虑全。  
重组当年开门红，  
经济指标全实现。  
建材航母欲运行，  
顺风顺势扬风帆。  
整合协同显成效，  
硕果累累香满天。

源是亲兄弟，  
相互知冷暖。  
温良恭俭让，  
厚意在心间。  
顶层设计全，  
组织架构建。  
业务精梳理，  
高效求精干。  
人员已就位，  
定岗加定编。  
责权利明确，  
信心倍增添。  
定位把握准，  
使命全了然。  
功能无偏废，  
重任勇承担。

## 新年有感

蚌埠玻璃工业设计研究院 李志铭

信心目标画图中，  
健体增效成一家。  
改革创新添活力，  
转型发展方为佳。  
男儿志气甲天下，  
女郎曲线醉山崖。  
党建路上品文化，  
翘椅浪漫赏晚霞。





## 青杏儿·贺两材重组

合肥水泥研究设计院 侯贵斌

两材始联姻，续辉煌，不忘初心。  
瘦身健体争佳绩，提质增效，创新发展，转型升级。  
融合并双赢，宏伟目标重践行。  
不论风雨艰辛，唯有前进，一元复始，万象更新。

## 年

喜庆，团圆。  
鞭炮响，锣鼓喧。  
杯斟玉液，怀揣梦想。  
畅谈建材梦，科技来领先。  
中国建材强盛，和谐亲清家园。  
炎黄子孙同欢庆，华夏佳节乐无边。

河南瑞泰耐火材料科技有限公司 陈冰冰

## 延风波·贺新年

中材水泥有限责任公司 张长笑

春初冬末燕归巢，新

春初冬末燕归巢，新  
春初冬末燕归巢，新

志和錄創

志和錄創

志和錄創