

建材通讯

CNBM

BUILDING MATERIALS MAGAZINE



BA教育
建材
人物专访 平



News in pictures





“ ”

“ ”

220 660 3600

100 40% 2500

110 500

2014 “ ” 5 27

“ ”

2014 “ ”

“ ”

1- 4

41%



1

4

6

8

9

10

12

13

14

x x

媿媿

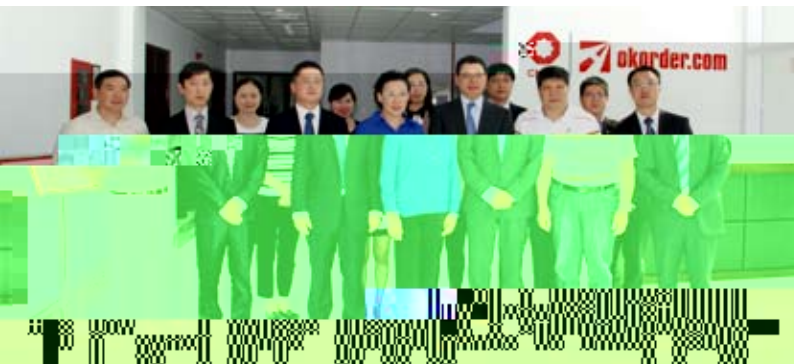
15

16

17

18

MBA



24

62

26

63

30

%

64

32

65

37

66

40

68

43

70

46

%

71

%

%

(6)

56

%

72

(16)

59

76

60

%

77

78









“ ”

“ ”



4 29

%

%

x

x

%

y

% x

x

x

%

y

y

y

J] Z] dA d

J] Z] dA d

%

x x

x

x

%

y

x x %

x

y

y

y

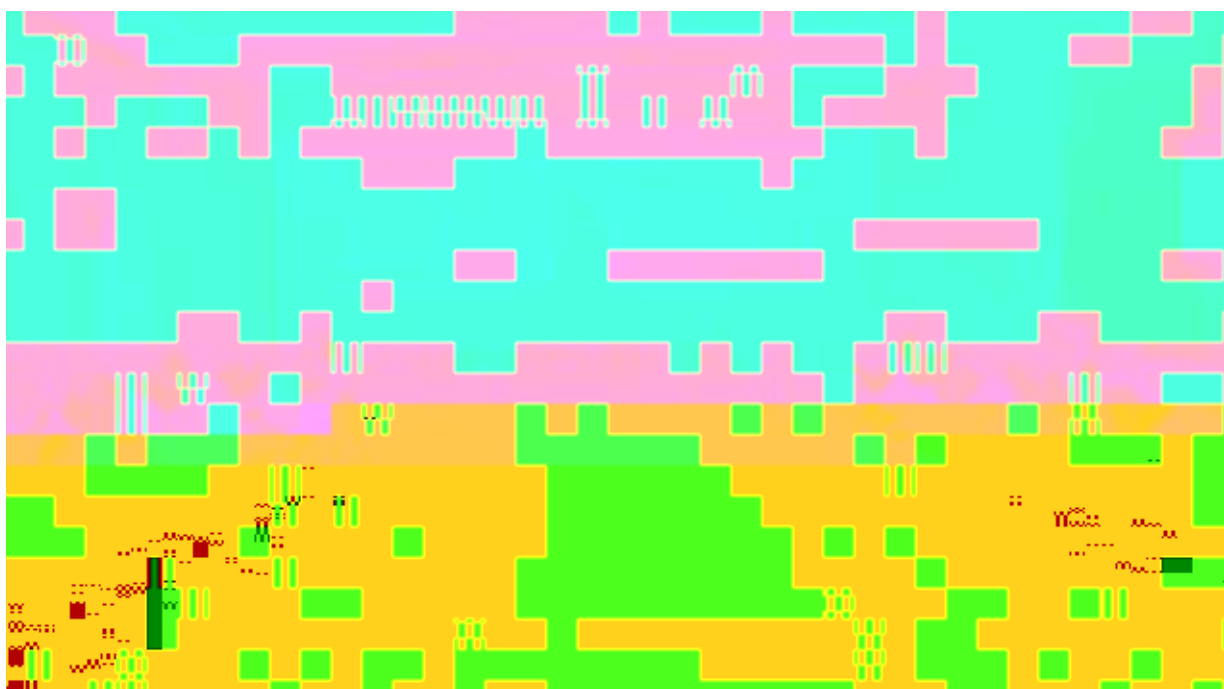


2014

5

2013

A



5 6

y

y

y

2013

2014

x

y

5

y

x

x

A

y

y

x

x

y

y

2013

2014

2014 ^

%

y

x

x

x

y

y



500 400 2000

4 15
‰

y

x y

5 y

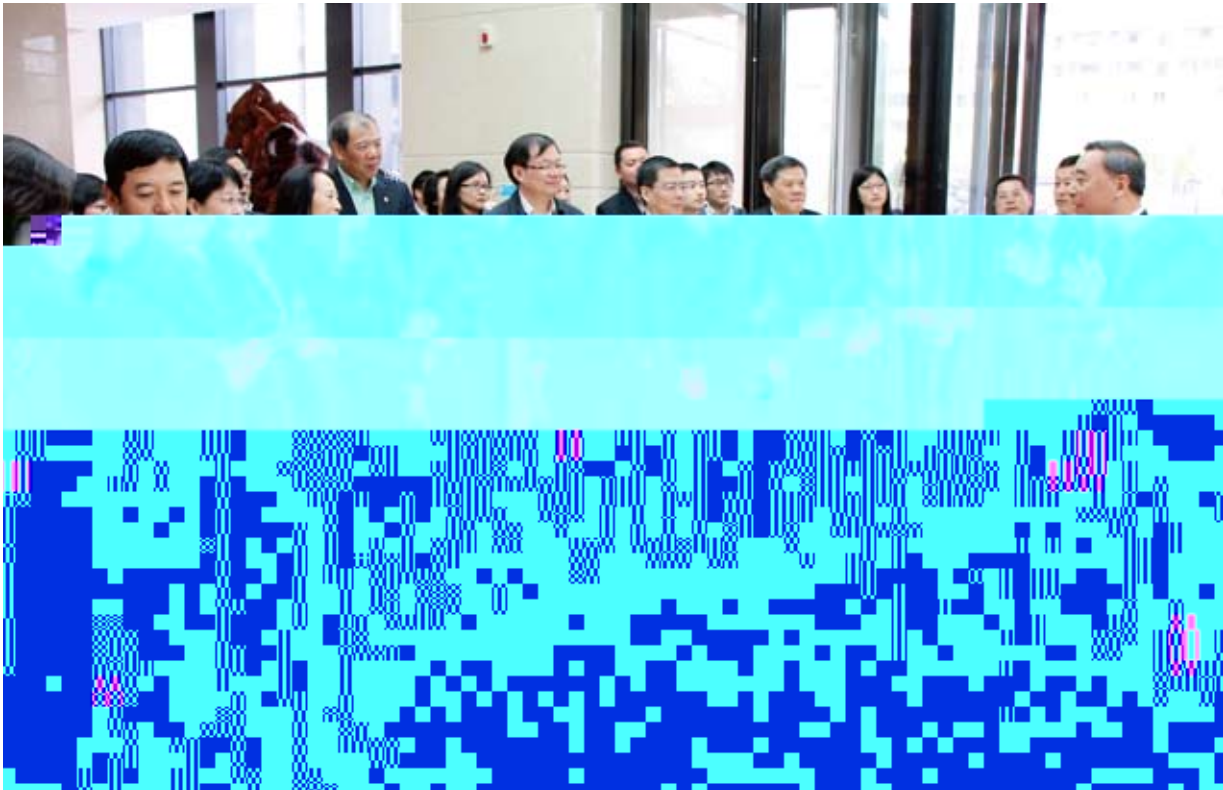
x

y

y

y

y





“ ” “ ”

5 12~13

x x y
x x
y x
^ x % ^ %



x

y

y

y

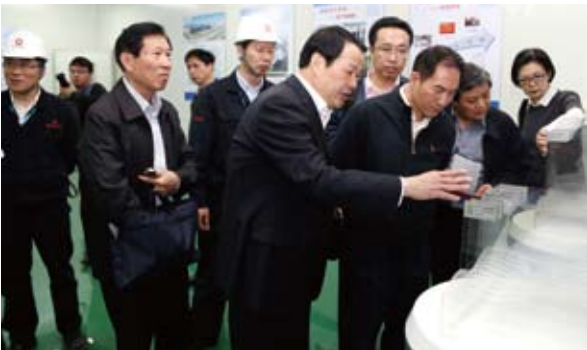
y

2014

y

y





y

y

x

y

x x x x y
x x

x

x

x

x x

y

y
2014

y

y
x

x x

y

x

x

y

y

150 /

x

x

y

x

ITO
TFT-LCD

x

x

y

y





3 28 x y y
y
2014 y
2014 y x x x x y
x x
y y
y x x x
y y
y x x
y 50 y
x x
y y
x y





4 19

30

—

“

MBA

”

160

MBA

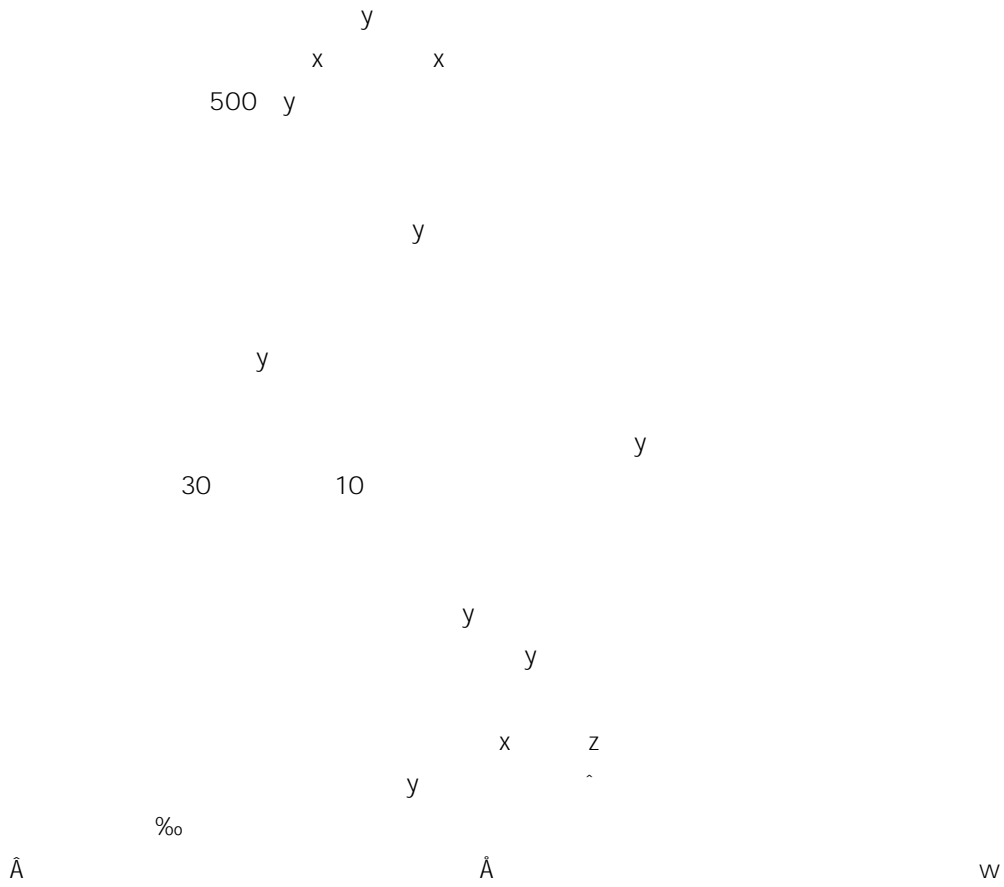


x x

y

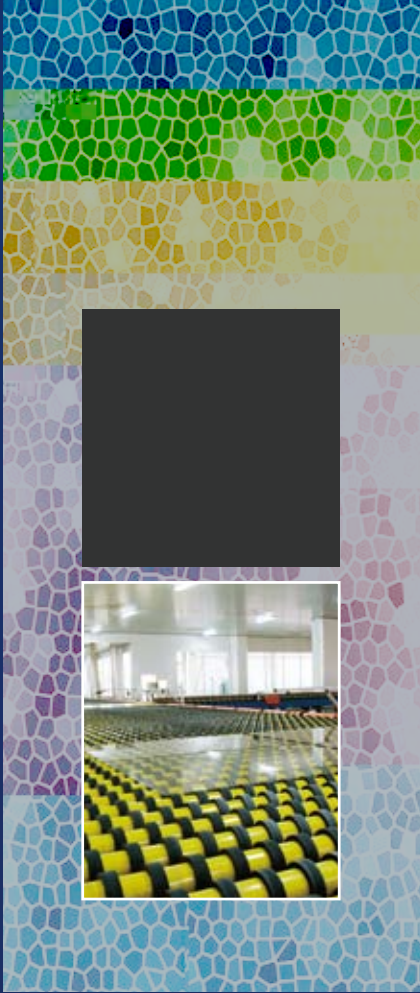
y

x y x
y y
y
y
x
x



y

y



2013 1 12

77898

11.2%

р М

3



TFT-LCD LOW-E

TCO

Low-E

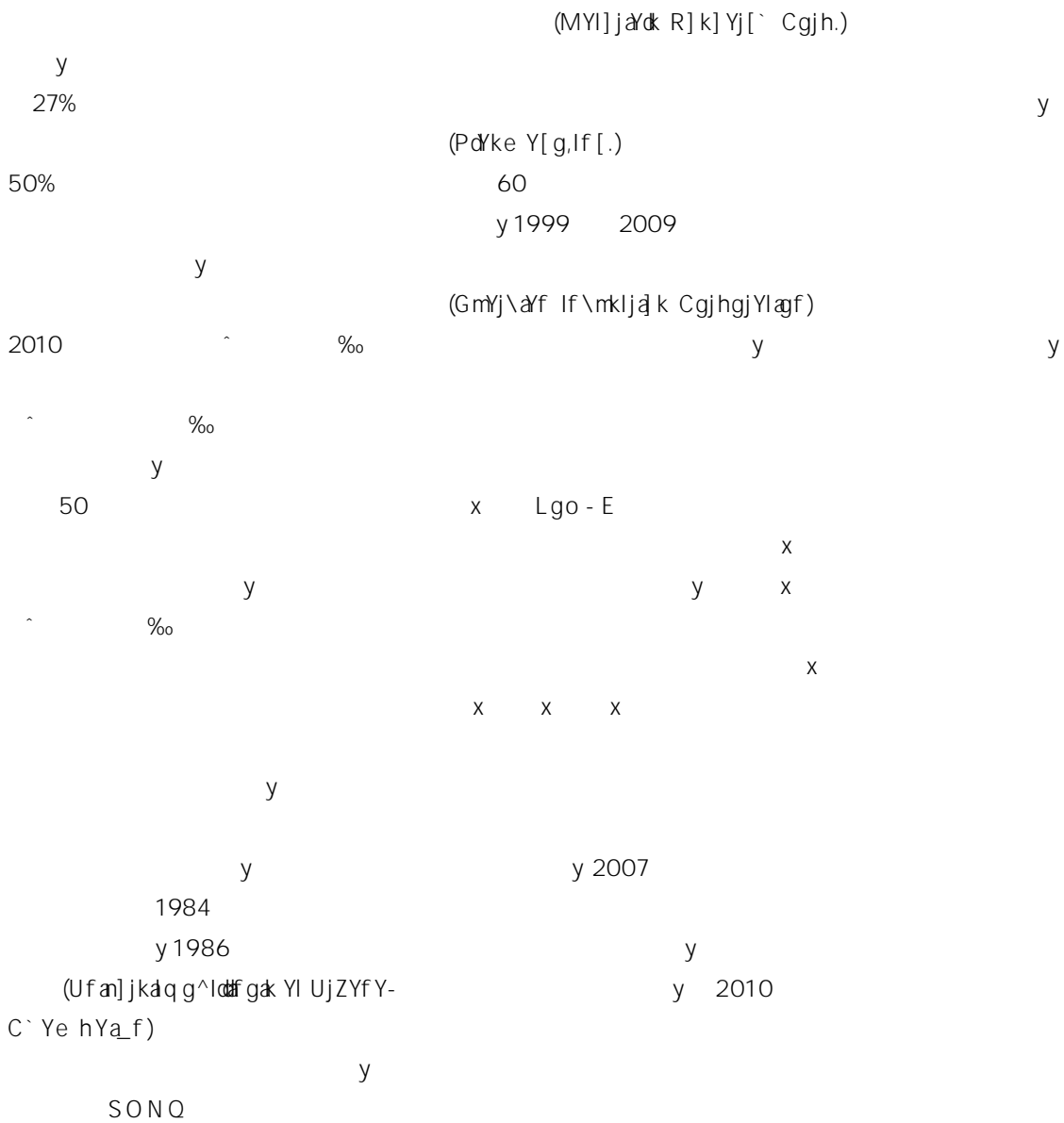
/

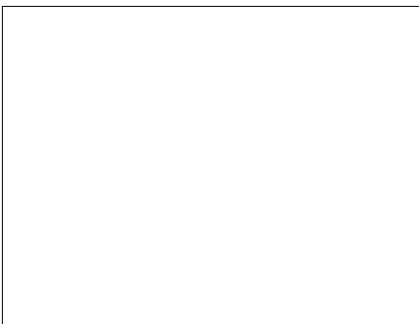
0.4nm

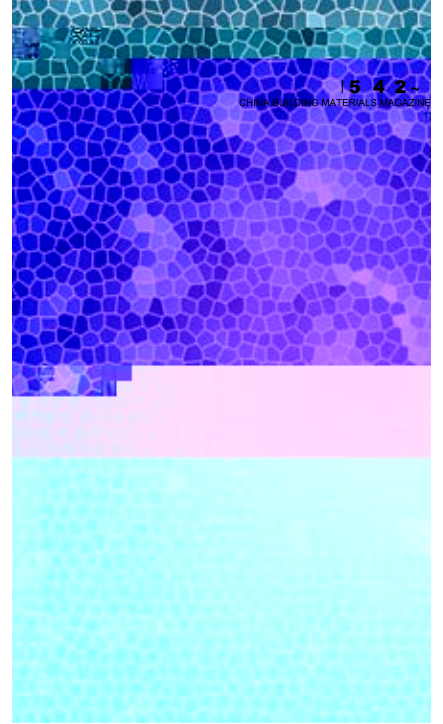
1200t/d

TCO









2011

x

x

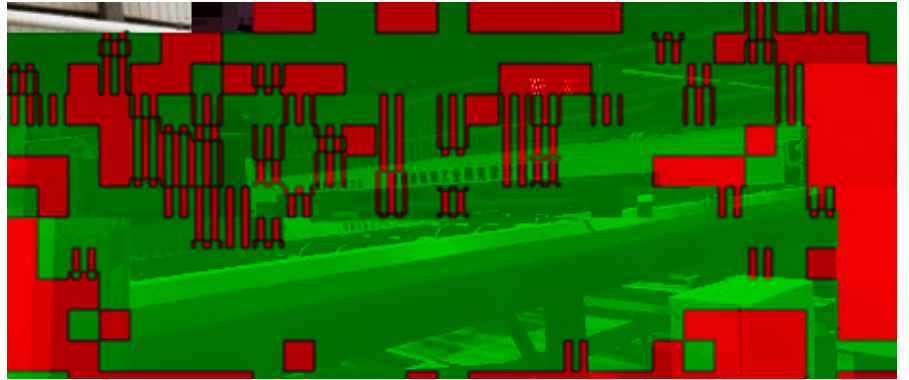


x x y

1981 4
1964 1968
1968

50 x
2008
144 x
5 x 8 x 38
2012
y

x x x x
y
2014 4



5. y
1996
645 650
x x
x x x
y

1996
y
x
y
x
y
% ^ %
Lgo - E
TCO
x 2010 2012
TCO
TCO

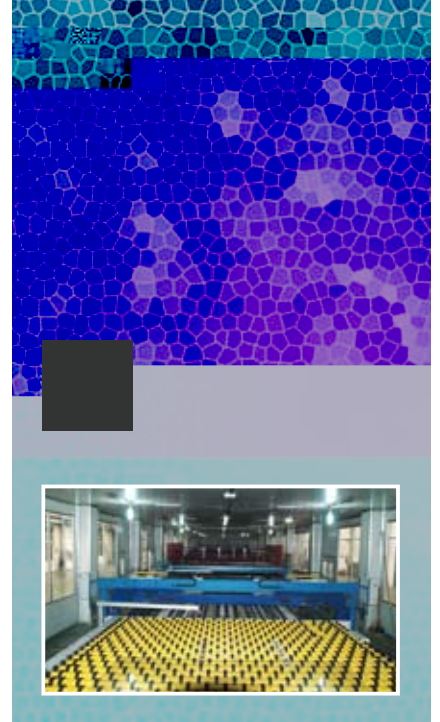
6. y % ^ %
2008
2012
y
x x
% 1995
% x x
x x
y x
% 2012

7. y % y
60
% 2012
x x x
y
1.
%
x



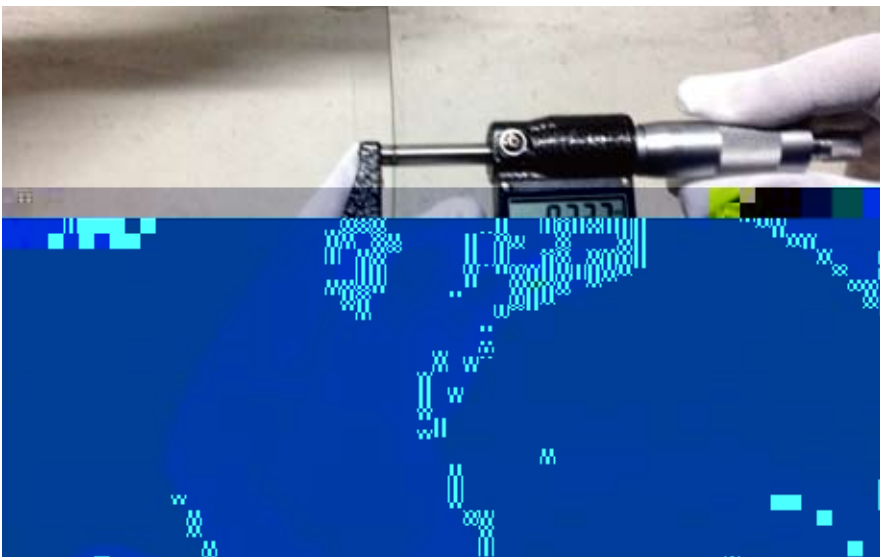
" GB/T15764- 2008
 1
 3
 GB15763.3- 2009 y
 3. 23
 " JC/
 T2129- 2012 x'
 " JC/T1022- 2007 x'
 " JC/T1007- 2006 x'
 " JC/T1006-
 2006 6
 " JC/
 T2068- 2011 x'
 1
 JC/T2070- 2011 y
 y
 x
 x
 x
 x
 y
 %
 %
 %
 %
 x x x %
 y
 y

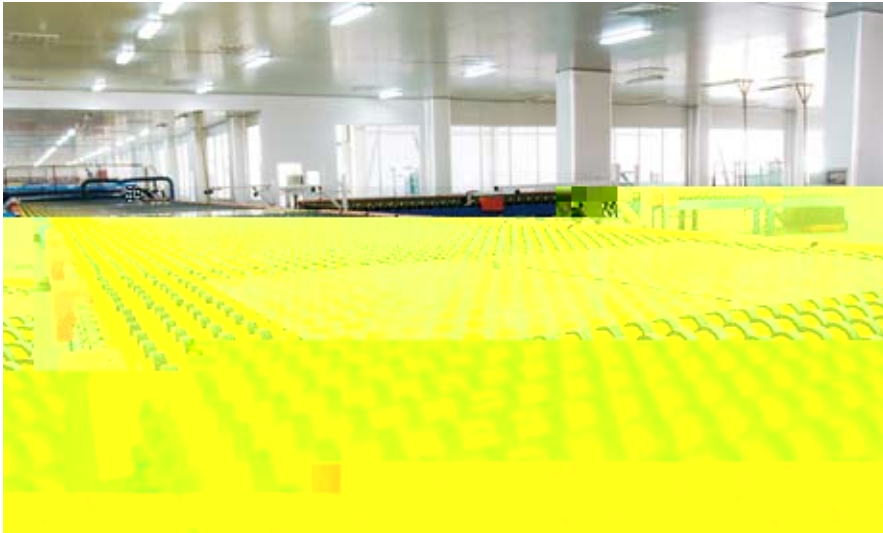
1 y 5.
 2. 2012
 %
 x 1000
 x %
 2010
 " y y
 3. 2013
 500
 % 2014 4
 2009 y
 1.2010 4
 2012
 %
 4. 2. 8
 %
 " GB11614- 2009 x'
 " GB21340-
 2008 x'
 " GB/T14901- 2008 x'



y
 \sim ‰
 x
 \sim ‰
 x ‰
 y
 150
 x
 1.1 x 0.7 x 0.55 x 0.4 x
 x 0.33

y
 x ‰
 y 2001 3
 x
 9 23
 12 27
 2
 1.8 x 1.5 x 1.3
 y 2002 2 28
 1.1
 1.1
 75% 63%
 y
 2004 3 9
 1.1
 0.4
 0.15
 y
 1.1 39 ‰





100 x 4 0.55
 75% 35% 70%
 1.1 7 3A 0.55
 y x 1.1 x x
 y x y
 2004 8 10 x x x
 29 0.7 150
 42%
 53% y
 y x 3
 2005 3 19 2.6 2006 9
 x 200 STN 1.1
 y 2006 y10
 1 19 5 18 0.7 STN 0.55
 STN 0.7 5 26 f 29 A 74%
 x 31 y 2013
 x

0.33

0.40

33

y
1.3 x1.1 x1.0 x0.9 x
0.8 x0.7 x0.6 x0.55 x
0.5 x0.45 x0.40 x0.33
12 y

0.40 y 2899
y
2014 1 6 x
x 0.33
A4 0.33 x
y
‰
y
0.33
‰
‰
x
0.4 y
1 6 83.02%
10:00 0.33 y
x 233.33% y
0.33 0.33
x x





x
y'
2006v 2020
x
y
x
y
x
y
y

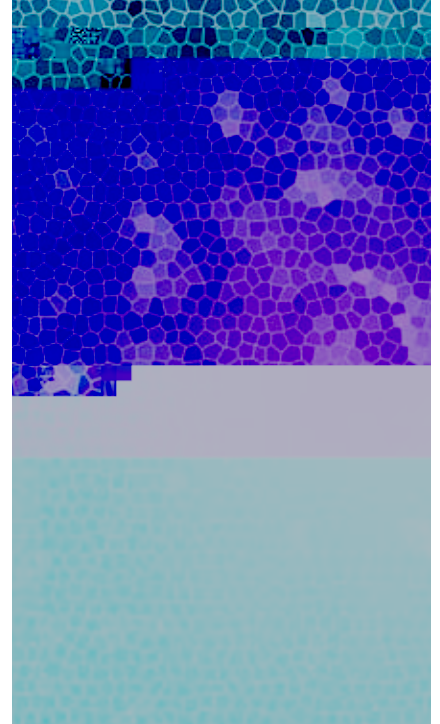


PCVD



CVD

x
x
x
x
x
x
y
x
x
y
x
y
y
1955



y 1987 y
^ ‰
y 1962 ‰
x
x y 1963 y
y
x y
y 1995 y 90
^ ‰
y
y x
x
y
x



y x
 x y x
 ^ %
 ^ % ^ %
 ' ' x
 % , x x x x x
 x x y x x y
 y y x x y
 y y " " y
 y y y
 y x x x y ^ % ^
 x y y y
 x + + y
 x y
 y

“ ”

‰ x x
y y

y

x y
y ‰ y y
‰ y y

y ‰ ‰ ‰

2004

‰ y x

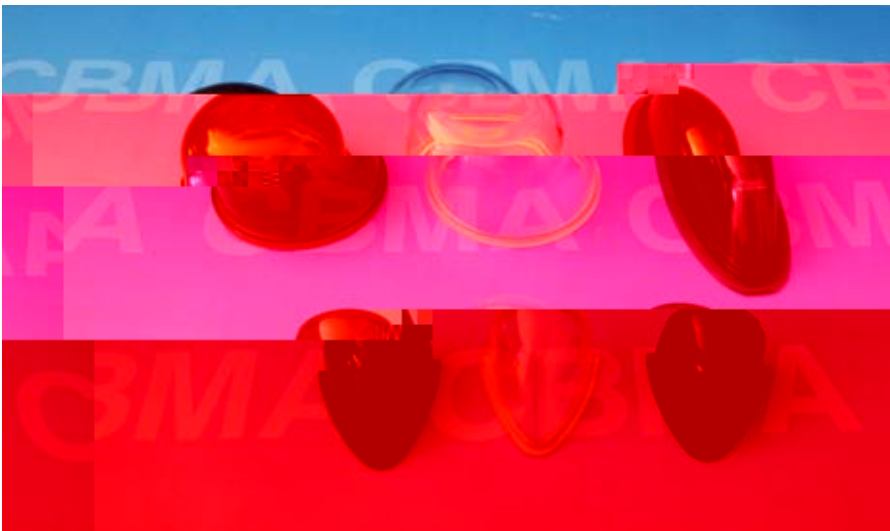
‰ y x x

— —

“ ” y x x

‰ y x

‰ ‰ ‰



y

2014

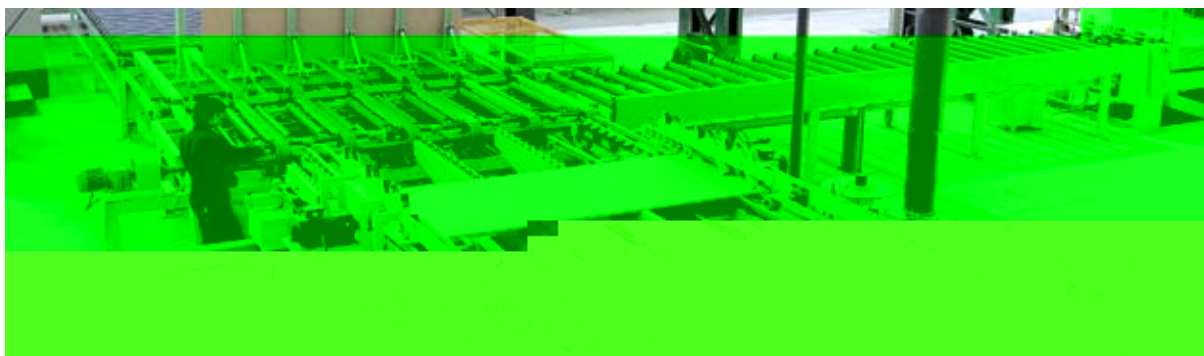


1979

500

x

x



“

”

500

x

y 2004

IBM

‰

x

x

x

x

x

x

y

| | | | |
|------|---|---|-----|
| 2004 | ^ | % | 3 |
| | ^ | % | |
| 2006 | ^ | % | |
| 2009 | ^ | % | |
| 2012 | ^ | % | |
| 20 | ^ | % | |
| | | | X X |

X
‰
‰
‰
y
2. “
”
‰
‰
100
x x
x
x
y
3. ‰ y
x
x
x
y
y 2010
43
‰



‰
‰ y
y
4.
x x x
x y 2008
2013
x x
y x
x x x
x x
y
1.
x
y

x x x
x x
y

x y
2.
x

x
3.
y x

2010

> ë ÿ
 ,



“ 90 ” 1990

2010 7
y 2012 2

x
‰ y
y

‰ y
y

x
y

x

y
y

y
y

y

y

x

y

‰

x x

‰

y

2012 6

y

x

y

y

6f 8

y
y

y

x

y

‰

y

2012 7

y

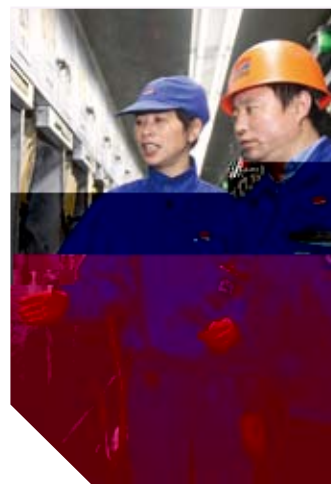
y

x

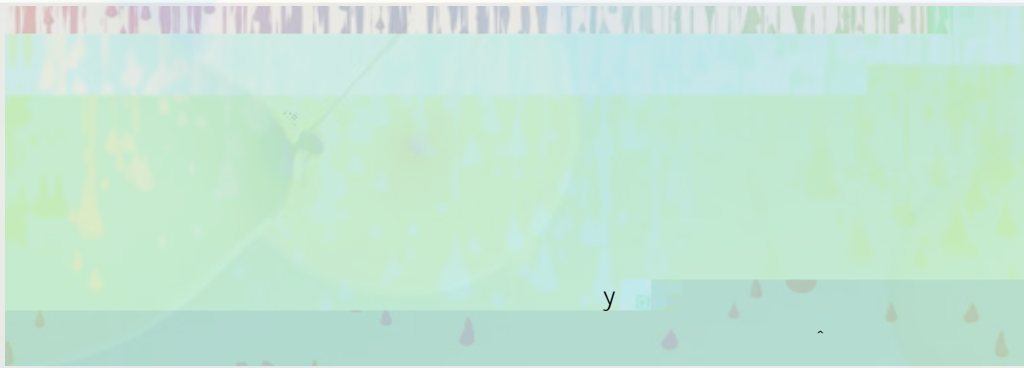
x

y

y







y
%o
y
y
y
y
y
y
y
y
y
x x
y
y





y

%o

y

y

y

x

y

y%o

%o

y

y

y

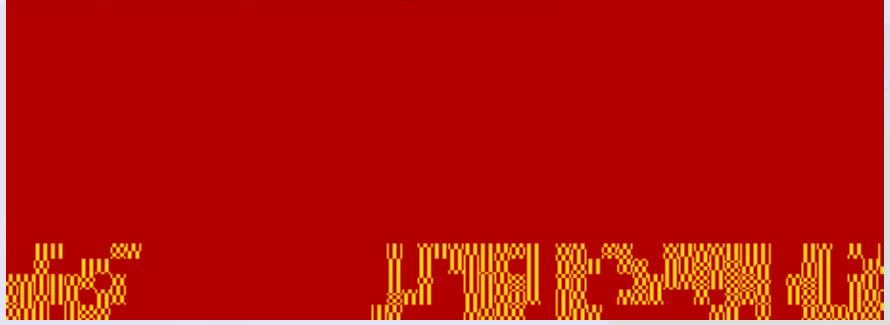
2013

212



飞过沧海的蝴蝶

y
 y x
 11 3 12
 x y %o x x
 y
 y
 2009
 y 2010
 y
 y
 x y
 y
 x y
 y
 x y







我的青春我做主

x

x

y

y

y

.....

y

y

y

x

y

y

y

y

y

y

x

y

y

y

y

2010 1 9

y

y

y

y

y

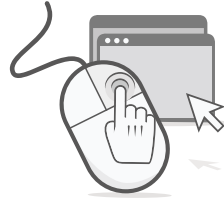
y

58

y

y





01

5 10

x x x
 x x y
 x x x
 x x x
 y y
 % y
 y
 x
 y
 x



x x y
 x x % y
 y

02

5 12

x x x y
 x x

03

4 29

y y
 y y
 x y
 y y





x x

2014

y

y x

2014

y

y

08

x

x x x x
x x
x x x x
x x x x
x x

x
y

x x x

x

x

x

x

x

y

09

x

y

y

y

x

y

y

2014

"

y

10

"

'

"

x

x

"

y

5000

11

5000

x

y

6

12

y

' 2013

" 2013

200

40

y

13



x

50

y

y

x

y

14

y

x

x

x

y

x

y

y

15

x

x

MYf gbC` gm\` Yjq

PPG

y

y

%o ^

%o

y

16

115

' '

y

y

y



